

■仕样

	RV-2-3DH	RV-2-3DHL
基板尺寸	标准规格: 50mm×50mm-410mm×300mm 长尺规格: 50mm×50mm-630mm×300mm *1 标记单元规格: 50mm×50mm-330mm×250mm	标准规格: 50mm×50mm-410mm×590mm 长尺规格: 50mm×50mm-650mm×590mm *1 标记单元规格: 50mm×50mm-330mm×590mm
检查分辨率	12μm(标准分辨率)/5μm(高分辨率)*1	
视野	48.0×36.0mm、20.0×15.0mm *1	
检查项目	缺件、偏移、极性、反面、无焊锡、桥接、锡量、插入元件脱落、文字识别*1	
检查速度(最佳条件)	3D	61.8cm2/秒
电源	AC三相 200-230V *2	
额定功率	2.0kVA以下	
使用空气压力	0.5MPa	
空气消耗量(标准状态)	10L/分	
外形尺寸 (W×D×H)	940mm×1,276mm×1,530mm	940mm×1,800mm×1,530mm
质量	约1,000kg	约1,250kg

*1 选件

*2 选配外接变压器可对应 AC 三相 240V、380V-430V

■选购一览

硬件选选项		软件选选项	
镜头分辨率 5μ	•	通信许可证	•
NG标记装置	• *1	条码阅读器许可证	•
点胶单元	△ *2	OCR许可证	•
强制传送开关	•	TOPSS系统软件	•
UV 照明检查	•	服务器许可证	•
适应长尺寸机器	• *3	集中判定系统	•
支撑单元	•	维修站	•
校准治具	•	统计分析功能	•
防振垫子KIT	•	检查历史记录功能	•
I/F 电缆	•	离线编辑软件	•
OK/NG电缆	•	离线编辑基本模块许可证	•
变压器	•	离线编辑条码阅读器许可证	•
SSD 2TB	•	离线编辑OCR许可证	•
扩展内存单元 *4	•	数据共享许可证	•

*1 选择长尺机型以外的数据时，可以工作

*2 △: 特注

*3 最大尺寸: RV-2-3DH: 630mm×300mm、RV-2-3DHL: 650×590mm

*4 详细情况请咨询。

JUKI ECO PRODUCTS

是通过 JUKI ECO PRODUCTS 基准的，并且考虑到环境的一款产品。

●达到了比 RoHS 指令等的有害化学物质规则更为严格的 JUKI 集团绿色采购标准。

JUKI ECO PRODUCTS 的详细信息请参考以下网址
<http://www.juki.co.jp/eco.html>

※RoHS 是指欧盟(欧洲国家)禁止在电气、电子仪器中使用以下6种有害物质(铅、汞、镉、六价铬)的指令。
 JUKI 绿色采购标准是在 RoHS 的基础上，自主制定不使对环境造成有害物质污染的标准。



JUKI CORPORATION HEAD OFFICE
 The activities of research, development, design, sales, distribution, and maintenance services of industrial sewing machines, household sewing machines and industrial robots, etc., including sales and maintenance services of data entry systems.

※详细 请参考【机器规格书】。

■ JUKI 公司保留更改产品设计及规格的权利，届时恕不另行通知。
 印刷过程中可能令资料内的产品与实物有细微差别。

JUKI

制造商: JUKI CORPORATION

咨询处: JUKI AUTOMATION SYSTEMS CORPORATION

东京都多摩市鹤牧 2-11-1 电话: 81-42-357-2293
 www.juki.co.jp 传真: 81-42-357-2285

东京重机国际贸易(上海)有限公司 www.jukichina.com

上海总公司	深圳分公司
上海市普陀区中江路 118 弄 22 号	深圳市南山区南海大道 1052 号
海亮大厦 904-905 室	海翔广场 313 室
电话: 86-21-62368202(代表)	电话: 86-755-26688670
传真: 86-21-62368110	传真: 86-755-26880700
邮编: 200062	邮编: 518067

JUKI AUTOMATION SYSTEMS INC www.jukiamericas.com
 JUKI AUTOMATION SYSTEMS GMBH www.juki-smt.com
 JUKI INDIA PVT LTD www.smtjukiindia.com
 JUKI SMT ASIA CO.,LTD

Jun - 2020/Rev.02

3D锡膏印刷检查机(SPI) / 3D基板外观检查机(AOI)

JUKI

JUKI Smart Solutions

RV-2-3DH RV-2-3DHL



Make Future Faster and Accuracy

压倒性的速度 惊人的高精度

Feature 1

压倒性的速度

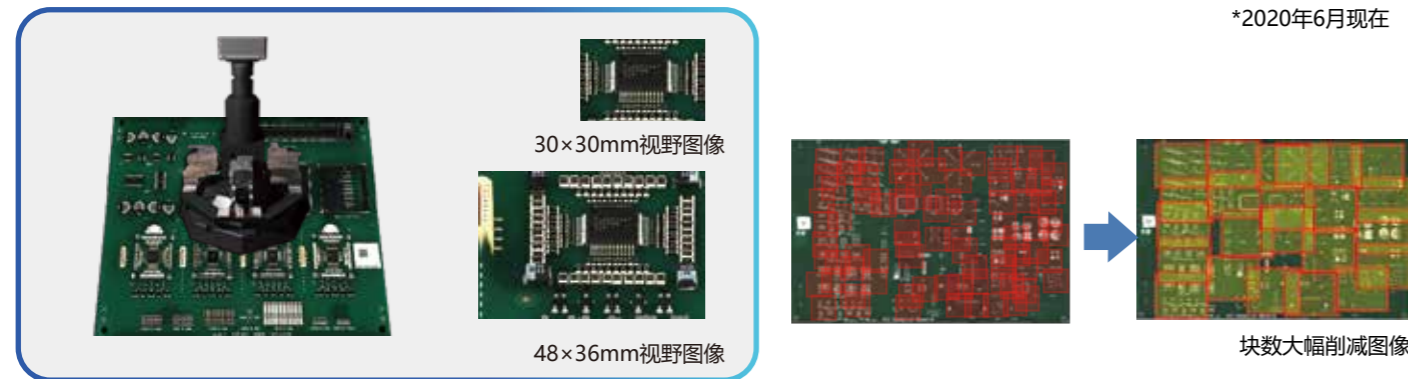
高像素(1,200万像素)对应, 检查节拍实现大幅提升

采用 1,200 万像素的高像素相机, 相机视野尺寸比以往设备拓展了 192%。由此检查速度达到了业界世界最高的 61.8 cm² / 秒。检查速度的高速化从而标志生产线的更高速化。另外, 通过视野的扩大, 实现了以最少块数的检查。

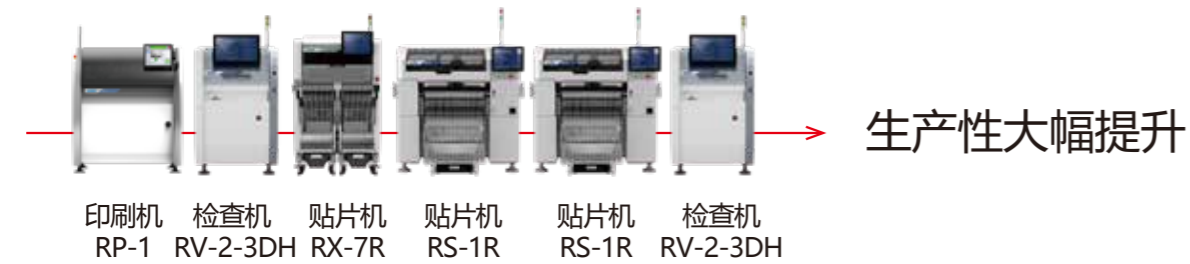
- 1. 检查速度 61.8cm²/秒
- 2. 解析度 1,200万像素
- 3. 视野 48mm×36mm
- 4. 检查块数 大幅削减

业界世界最高速*

*2020年6月现在



高速检查从而实现最高的生产量

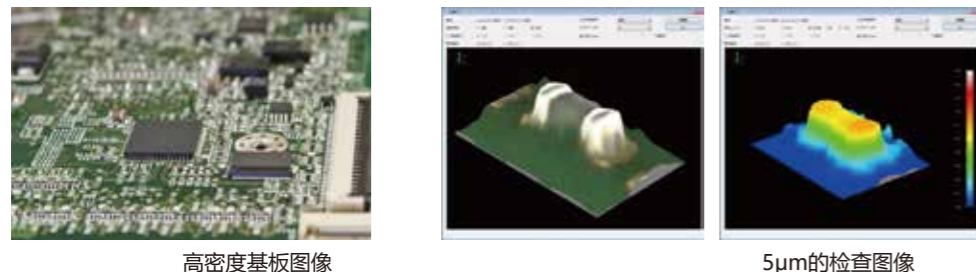


Feature 2

惊人的高精度

通过采用高分辨率镜头从而提高超小型零件的检查精度

通过采用5μm (可选) 的高分辨率镜头, 可以更高精度地检查0201部件等超小型部件。高密度生产所要求的智能手机和精密机器等, 在极小零件生产、高密度生产中也能实现精度高的检查。



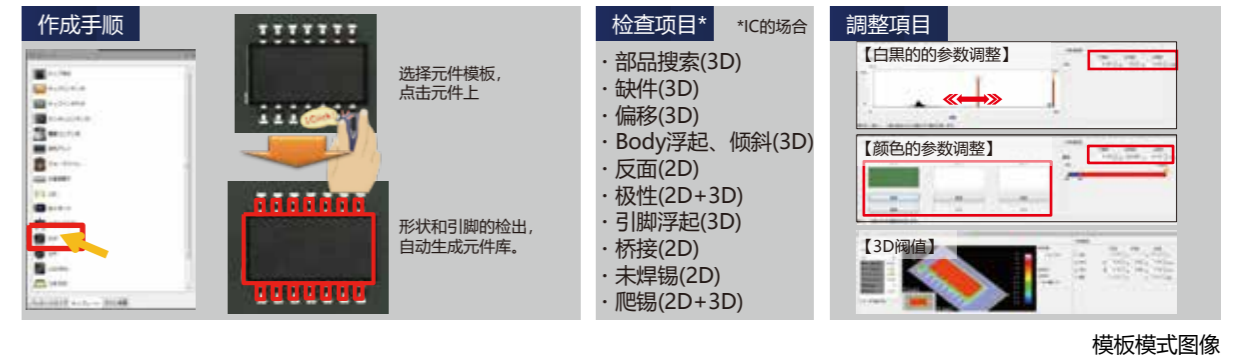
0201元件检查对应

Feature 3

容易使用的好评

从初学者到高级者, 容易使用, 制作中配备过程模式

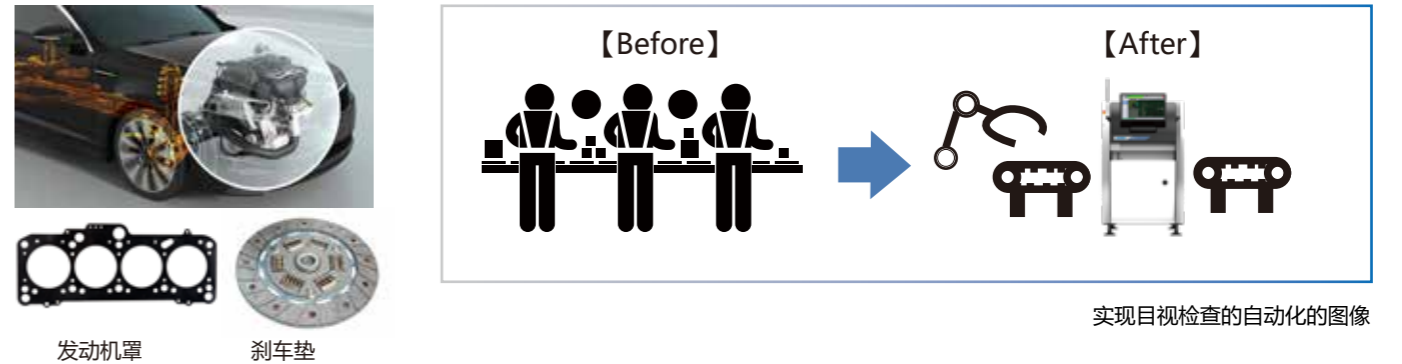
具有简单快速, 能够实现高的检查性能的「模板模式」, 只需依照检查部品种选择自带的模板就可检测出形状和引脚, 自动生成检查元件库。另外, 通过进行黑白、颜色的参数调整、3D 阈值的调整, 检查基准客户也可以自由设定, 所以即使是经验少的操作员也可以简单地制作检查数据。另外, 标准搭载独自的过程模式, 也可以进行灵活的对应。



Feature 4 实现目视检查的自动化

测定用途使用的 RV 系列

加工零件、冲压零件、ASSY 零件等的通孔检查、孔径检查、间距检查、形状尺寸检查、颜色检查、污点检查等, 可以自动化至今为止用人手进行的眼目检查。最适合测量车载相关、医疗相关、电子设备等重要的精密零件。另外, 也可以解决劳动力不足, 实现检查工程在线化。



Feature 5

面向全工厂的智能化

通过与系统关联实现整个工厂智能化

可对应网络连接全体制造工程的JaNets实现品质提高, 生产性提高, 管理情报的可视化。而且, 每条线的各种数据, 都可以统一管理, 通过外部输出功能 (OP), 也可以与客户持有的MES 系统相关联。

